



KRAJSKÝ ÚŘAD LIBERECKÉHO KRAJE

odbor silničního hospodářství

Číslo jednací

OSH 341/2026

KULK 22819/2026/280.8/Fi

Oprávněná osoba, linka, email

Bc. Michaela Fialová / 482

michaela.fialova@kraj-lbc.cz

Liberec

10.04.2026

VEŘEJNÁ VYHLÁŠKA OPATŘENÍ OBECNÉ POVAHY

Stanovení přechodné úpravy provozu na dotčených úsecích silnice I/10 v intravilánu Obce Železný Brod a extravilánu obce Držkov a dále na úseku silnice I/14 v extravilánu obce Lučany nad Nisou města

Krajský úřad Libereckého kraje, odbor silničního hospodářství (dále jen „Krajský úřad Libereckého kraje“), podle ust. § 61 zákona č. 361/2000 Sb., o provozu na pozemních komunikacích a o změnách některých zákonů, ve znění pozdějších předpisů (dále jen „zákon o silničním provozu“), na základě návrhu ze dne 07.04.2026 od společnosti **M-SILNICE a.s., IČO: 42196868, se sídlem Husova 1697, 530 03 Pardubice** zastoupené na základě plné moci společností **Dopravní značení Smržovka s.r.o., IČO: 05776945, se sídlem Kostelní 1476, 468 51 Smržovka** (dále jen „žadatel“), o stanovení přechodné úpravy, a to na úseku silnice I/10 v extravilánu obce Držkov, na silnici I/14 v extravilánu obce Lučany nad Nisou a na silnici I/10 intravilánu obce Železný Brod (dále jen „dotčené úseky silnic I/10 a I/14“) z důvodu užití silnice a označení částečných uzavírek provozu při provádění stavebních prací, a to oprav povrchů silnice v rámci realizace stavby (akce) s názvem „celoplošné výspravy ŘSD Držkov, Lučany, Železný Brod“, jako příslušný krajský úřad podle ust. § 124 odst. 4 písmeno b) zákona o silničním provozu, za použití ust. § 171 a 173 zákona č. 500/2004 Sb., správní řád, ve znění pozdějších předpisů (dále jen „správní řád“), podle ust. § 77 odst. 1 písmeno b) zákona o silničním provozu, po předchozím souhlasném vyjádření dotčeného orgánu, kterým je Policie České republiky, Krajské ředitelství policie Libereckého kraje, Územní odbor Jablonec nad Nisou, Dopravní inspektorát, se sídlem 28. října 10, 466 01 Jablonec nad Nisou (dále jen „Policie ČR“) vydaném dne 02.04.2026 pod Č.j. KRPL- 32916/ČJ-2026-180406-02, **stanoví přechodnou úpravu provozu na dotčených úsecích silnic I/10 a I/14 ve výše uvedené věci t a k t o :**

Rozsah:

Z důvodu zabezpečení pracovních míst a označení částečných uzavírek provozu v průběhu provádění stavebních prací bude na jednotlivých dotčených úsecích silnic I/10 a I/14 provedena přechodná úprava provozu dle schválených dopravně inženýrských opatření (dále jen „DIO“), která tvoří Přílohy č. 1,2 a 3 tohoto Opatření.

T 485 226 111 E podatelna@kraj-lbc.cz

Liberecký kraj

Datová schránka c5kbvkw

IČO 70891508

U Jezu 642/2a 461 80 Liberec 2

www.kraj-lbc.cz

DIČ CZ70891508

- 1. Pracovní úsek: Na dotčeném úseku silnice I/10 v silničním km cca 94,3 – 95,0 v extravilánu obce Držkov bude provedena přechodná úprava provozu dle DIO, které tvoří Přílohu č. 1 tohoto stanovení.**
- 2. Pracovní úsek: Na dotčeném úseku silnice I/14 v silničním km cca 17,50 – 18,05 v extravilánu obce Lučany nad Nisou bude provedena přechodná úprava provozu dle DIO, které tvoří Přílohu č. 2 tohoto stanovení.**
- 3. Pracovní úsek: Na dotčeném úseku silnice I/10 v silničním km cca 85,7 – 86,35 v intravilánu obce Železný Brod bude provedena přechodná úprava provozu dle DIO, které tvoří Přílohu č. 3 tohoto stanovení.**

Termíny realizace:

- 1. Pracovní úsek (I/10 extravilán obce Držkov): 27.4.2026 – 29.4.2026**
- 2. Pracovní úsek (I/14 extravilán obce Lučany nad Nisou): 27.4.2026 – 01.05.2026**
- 3. Pracovní úsek (I/10 intravilán obce Železný Brod): 27.4.2026 – 29.4.2026**

Podmínky:

- Dopravní značení bude provedeno a umístěno dle DIO schváleného vyjádřením Policie ČR vydaného dne 02.04.2026 pod Č.j. KRPL- 32916/ČJ-2026-180406-02, a to za dodržení v něm uvedených podmínek.
- Budou splněny podmínky uvedené ve vyjádření Ředitelství silnic a dálnic s.p., IČO: 65993390, se sídlem Čerčanská 2023/12, Krč, 140 00 Praha 4, zastoupené správou Ředitelství silnic a dálnic s.p., Správa Liberec, se sídlem Zeyerova 1310, 460 55 Liberec, (dále jen „ŘSD, Správa Liberec“) vydaného dne 08.04.2026 pod zn. RSD-52598/2026-2, zejména pak, cit.:
 - 2.1. Provedení a umístění dopravního značení musí být v souladu s vyjádřením Policie ČR ze dne 2. 4. 2026 č.j. KRPL 32916/ČJ-2026-180406-02.
 - 2.2. Dopravní značení bude provedeno v souladu s vyhláškou č. 294/2015 Sb., kterou se provádějí pravidla provozu na pozemních komunikacích, ve znění pozdějších předpisů, technickými podmínkami a příručkou pro označování pracovních míst na dálnicích a silnicích (Příručka 2023), podle které zároveň budou dodrženy požadavky na výstražné oděvy pracovníků, které musí vyhovovat požadavkům ČSN EN ISO 20 471.
 - 2.3. Dopravní značení bude pravidelně kontrolováno a řádně udržováno po celou dobu trvání uzavírky, za což je plně odpovědný žadatel. Veškeré finanční náklady spojené s realizací DIO na silnici I/10 a I/14 nese žadatel.
 - 2.4. Přenosné dopravní značky a zařízení nebudou bezdůvodně umísťovány do průjezdního průřezu silnice (podle TP 66 je lze umístit ve vzdálenosti 0,5 až 4,0 m od okraje vozovky).

- 2.5. Po ukončení uzavírky budou dopravní značky a zařízení ihned odstraněny a případné poškození (znečištění) vozovky nebo dopravního značení bude uvedeno do původního stavu.
- 2.6. V případě, že dojde k zakrytí dopravního značení na silnici I/10 a I/14, musí tak být učiněno neinvazivní metodou (např. magnetické pásky, zakrytí igelitem).
3. Dopravní značky, světelné signály a dopravní zařízení musí svými rozměry, barvami a technickými požadavky odpovídat zvláštním technickým předpisům, především (737010) ČSN EN 1436+A1, (737030) ČSN EN 12899-1, ČSN 36 560-1-1 a ČSN 73 6021 /ust. § 62 odst. 6 zákona o silničním provozu/.
4. Dopravní značky, světelné signály a dopravní zařízení musí tvořit ucelený systém, budou užity jen v takovém rozsahu a takovým způsobem, jak to nezbytně vyžaduje bezpečnost a plynulost silničního provozu na pozemních komunikacích nebo jiný důležitý veřejný zájem, a smějí být užívány jen po nezbytně nutnou dobu (ust. § 78 odst. 1 až 3 zákona o silničním provozu). Dopravní značky odporující této přechodné úpravě provozu na pozemních komunikacích se odstraní, vymění nebo zakryjí.
5. Budou respektovány požadavky na úpravu provozu na pozemních komunikacích podle zákona o silničním provozu, vyhlášky Ministerstva dopravy č. 294/2015 Sb., kterou se provádějí pravidla provozu na pozemních komunikacích, v účinném znění (dále jen vyhláška), technické podmínky TP 66 ZÁSADY PRO OZNAČOVÁNÍ PRACOVNÍCH MÍST (v účinném znění - III. vydání) i příslušná část technických podmínek TP 65 ZÁSADY PRO DOPRAVNÍ ZNAČENÍ NA POZEMNÍCH KOMUNIKACÍCH (v účinném znění – III. vydání). Svislé dopravní značky se umísťují tak, aby byly včas a z dostatečné vzdálenosti viditelné. V nezbytných případech mohou být sloupky nebo stojany, na kterých jsou umístěny svislé přenosné dopravní značky, s ohledem na charakter a rozsah dopravního opatření umístěny i na vozovce /ust. § 2 odst. 8 vyhlášky/.
6. Krajský úřad Libereckého kraje si vyhrazuje právo, bude-li to vyžadovat bezpečnost a plynulost silničního provozu, přechodnou úpravu změnit.
7. Skutečnou dobu trvání dopravního omezení je povinen správce komunikace, případně provádějící firma zadat do univerzální aplikace (<http://jsu.jsdi.cz>). Národního dopravního informačního centra (NDIC), Slovenská 7/1124, 702 00 Ostrava – Přívoz. V nutných případech lze tyto operativní změny hlásit telefonicky na NDIC (596 663 550-556).
8. Za plnění podmínek tohoto opatření obecné povahy (stanovení přechodné úpravy provozu na pozemních komunikacích) odpovídá žadatel, který jako odpovědnou osobu určil Lukáše Kučeru, tel: 722 973 208.

O d ů v o d n ě n í

Krajský úřad Libereckého kraje obdržel dne 07.04.2026 od společnosti M-SILNICE a.s., IČO: 42196868, se sídlem Husova 1697, 530 03 Pardubice zastoupené na základě plné moci společností Dopravní značení Smržovka s.r.o., IČO: 05776945, se sídlem Kostelní 1476, 468 51 Smržovka návrh o stanovení přechodné úpravy provozu na dotčených úsecích silnic I/10 a I/14

z důvodu užití silnice a označení částečných uzavírek provozu při provádění stavebních prací v rámci realizace stavby (akce) s názvem „celoplošné výspravy ŘSD Držkov, Lučany, Železný Brod“.

Souhlas s provedením přechodné úpravy provozu na dotčených úsecích silnic I/10 a I/14 vydala Policie ČR dne 02.04.2026 pod Č.j. KRPL- 32916/ČJ-2026-180406-02 a dále také ŘSD, Správa Liberec dne 08.04.2026 pod zn. RSD-52598/2026-2.

Podle ust. § 77 odst. 5 zákona o silničním provozu místní a přechodnou úpravu provozu na pozemních komunikacích stanoví příslušný správní orgán opatřením obecné povahy (viz ust. § 171 správního řádu a násl.), jde-li o světelné signály, příkazové a zákazové dopravní značky, dopravní značky upravující přednost a dodatkové tabulky k nim nebo jiné dopravní značky ukládající účastníku silničního provozu povinnosti odchylné od obecné úpravy provozu na pozemních komunikacích. Podle ust. § 77 odst. 5 zákona o silničním provozu platí, že jde-li o stanovení přechodné úpravy provozu na pozemních komunikacích, nedoručuje příslušný správní úřad návrh opatření obecné povahy a nevyzývá dotčené osoby k podávání připomínek nebo námitek.

Krajský úřad Libereckého kraje posoudil shora specifikovaný návrh žadatele a s ohledem na výše uvedené skutečnosti jej shledal důvodným. Proto nezbylo než vydat toto opatření obecné povahy.

Poučení

Podle ust. § 77 odst. 5 zákona o silničním provozu opatření obecné povahy nabývá účinnosti pátým dnem po vyvěšení. Podle ust. § 173 odst. 2 správního řádu proti opatření obecné povahy nelze podat opravný prostředek.

Bc. Dominika Frömelová, DiS.
vedoucí odboru silničního hospodářství

Přílohy:

- 1/ DIO Držkov
- 2/ DIO Lučany nad Nisou
- 3/ DIO Železný Brod

Obdrží:

- M-SILNICE a.s., IČO: 42196868, se sídlem Husova 1697, 530 03 Pardubice, zastoupené na základě plné moci společností Dopravní značení Smržovka, s.r.o., IČO: 05776945, se sídlem Kostelní 1476, 468 51 Smržovka (datovou schránkou).

- Ředitelství silnic a dálnic s.p., IČO: 65993390, se sídlem Čerčanská 2023/12, Krč, 140 00 Praha 4, zastoupené organizační složkou Ředitelství silnic a dálnic s.p., Správa Liberec, se sídlem Zeyerova 1310, 460 55 Liberec (datovou schránkou).
- Policie České republiky, Krajské ředitelství policie Libereckého kraje, Územní odbor Jablonec nad Nisou, Dopravní inspektorát, se sídlem 28. října 10, 466 01 Jablonec nad Nisou (datovou schránkou).
- Obec Držkov, IČO: 00262315, se sídlem Držkov 9, 468 24 Držkov (datovou schránkou).
- Město Lučany nad Nisou, IČO: 00262455, Lučany nad Nisou 333, 468 71 Lučany nad Nisou (datovou schránkou).
- Město Železný Brod, IČO: 00262633, se sídlem náměstí 3. května 1, 468 22 Železný Brod (datovou schránkou).

K vyvěšení na úřední desce:

- Obec Držkov, IČO: 00262315, se sídlem Držkov 9, 468 24 Držkov (datovou schránkou).
- Město Lučany nad Nisou, IČO: 00262455, Lučany nad Nisou 333, 468 71 Lučany nad Nisou (datovou schránkou).
- Město Železný Brod, IČO: 00262633, se sídlem náměstí 3. května 1, 468 22 Železný Brod (datovou schránkou).

Podle ust. § 173 odst. 1 správního řádu, s odkazem na ust. § 172 odst. 1 správního řádu, bude toto opatření obecné povahy vyvěšeno na úřední desce shora označeného správního orgánu. Podle ust. § 77 odst. 5 zákona o silničním provozu toto opatření obecné povahy nabývá účinnosti pátým dnem po vyvěšení.

Současně správní úřad příslušný pro vyvěšení a podání zprávy o vyvěšení potvrzuje, že tato písemnost byla zveřejněna způsobem umožňující dálkový přístup, podle věty druhé ust. § 25 odst. 2 správního řádu.

Vyvěšeno dne:

Sejmuto dne:

Razítko, podpis orgánu, který potvrzuje vyvěšení a sejmutí opatření obecné povahy.

návrh DIO - částečná uzavírka Lučany nad Nisou - 27.4. - 29.4.

Zřízení: pondělí 27.4. 07:00 - středa 29.4. 07:00

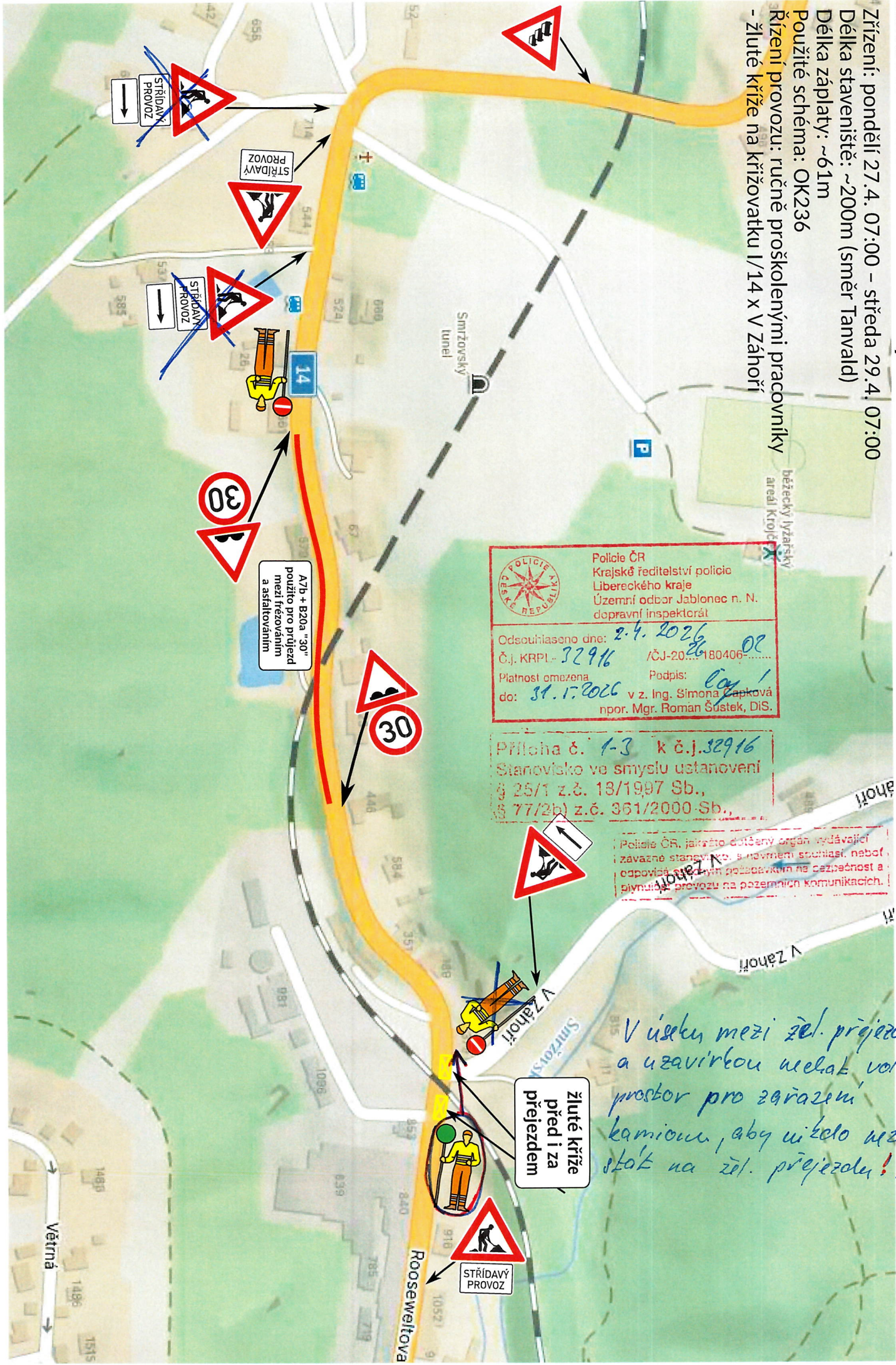
Délka staveniště: ~200m (směr Tanvald)

Délka záplaty: ~61m

Použité schéma: OK236

Rízení provozu: ručně proškolenými pracovníky

- žluté kříže na křižovatku I/14 x V Záhoří



Policie ČR
Krajské ředitelství policie
Libereckého kraje
Územní odbor Jablonec n. N.
dopravní inspektorát

Odsouhlaseno dne: 2.4.2026
Č.j. KRPL-32916 /ČJ-2026-180406-02
Platnost omezena do: 31.1.2026
Podpis: Ing. Šimek
v z. Ing. Šimek, Dopková
npor. Mgr. Roman Šustek, DIS.

Příloha č. 1-3 k č.j.32916
Stanoviště ve smyslu ustanovení
§ 25/1 z.č. 13/1997 Sb.,
§ 77/2b) z.č. 361/2000-Sb.,

Policie ČR, jakožto dotčený orgán vydávající
závazné stanovisko, s návrhem souhlasí, neboť
odpovídá svým příspěvkem na bezpečnost a
plynulý provoz na pozemních komunikacích.

V úseku mezi žel. přejezdem
a uzavírkou uvolnit volný
prostor pro zaráženi
kamionu, aby u křelo nezůstal
stát na žel. přejezdu!!

žluté kříže
před i za
přejezdem

A7b + B20a "30"
použito pro průjezd
mezi tržováním
a asfaltováním

STŘÍDAVÝ
PROVOZ

01
02

OK 236

Pracovní místo

krátkodobé

dvoupruh

jízdní pruh – střídavý provoz

přednost řízena pracovníkem s terčem

Schéma smí být použito pouze při nesnížené viditelnosti.

Další podmínky a detaily použití viz schéma 018, 019 a textová část

1) A 15 dle potřeby

Například pokud je v daném úseku místo

s dohledem menším než 50 m

+ E 13 (STŘÍDAVÝ PROVOZ)

+ případně E 4 (500 m až 2 km)

ŽZ fluo. a třída RA3 – doporučeno

údaj na E 4 se zaokrouhlí na 200 m

Při rychlosti vyšší než 60 km/h je značka

A 15 doporučena vždy

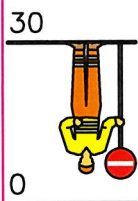
NEBO

pracovník s červeným praporkem

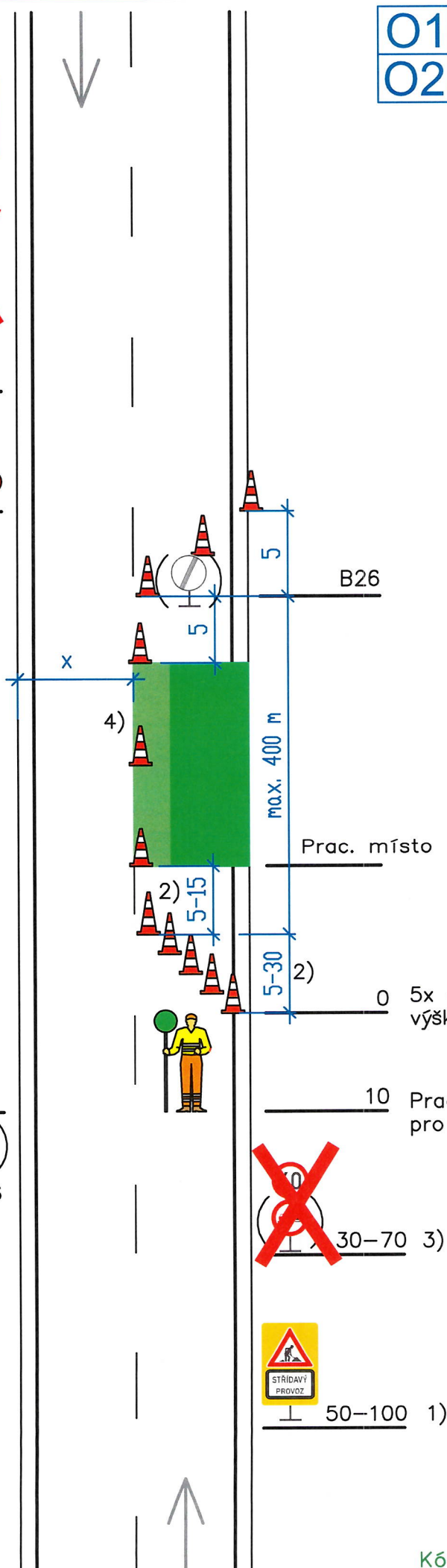


2) Délka dle typu (význam, hustota provozu atd.) komunikace a reálné rychlosti – viz tabulka 2

3) Snížení rychlosti B20a podle šířky pruhu x (viz schéma 033) nebo místních podmínek; zákaz předjíždění B21a dle potřeby



Kóta se vztahuje k hraně zpevnění



0 5x dopravní kužely
výška min. 0,5 m

10 Pracovník s terčem
pro střídavý provoz

30-70 3) 4) Dopravní kužely, výška min. 0,5 m
odstup max. 9 m

50-100 1)



Kóty jsou v metrech

24. listopadu 2023



