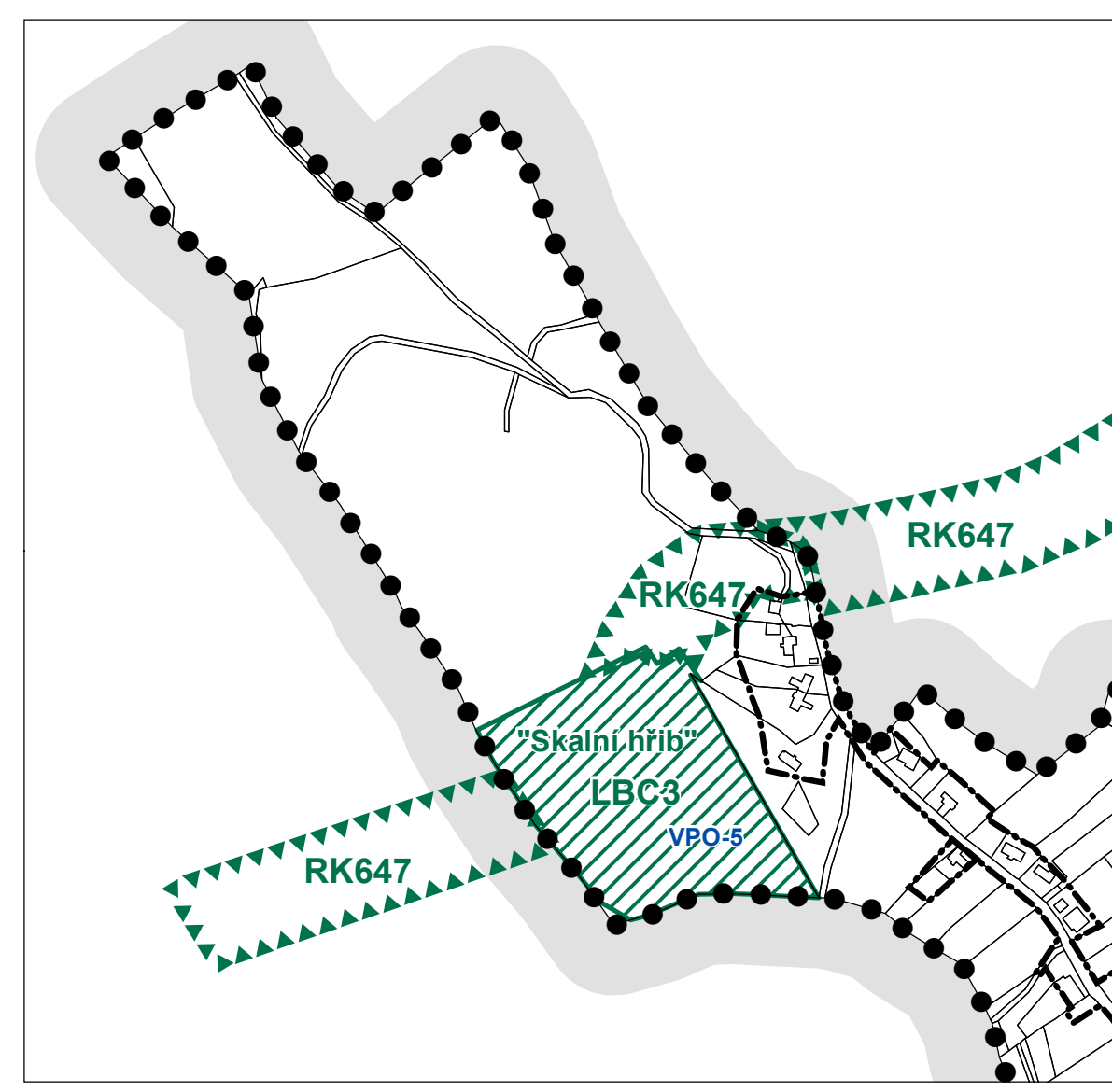
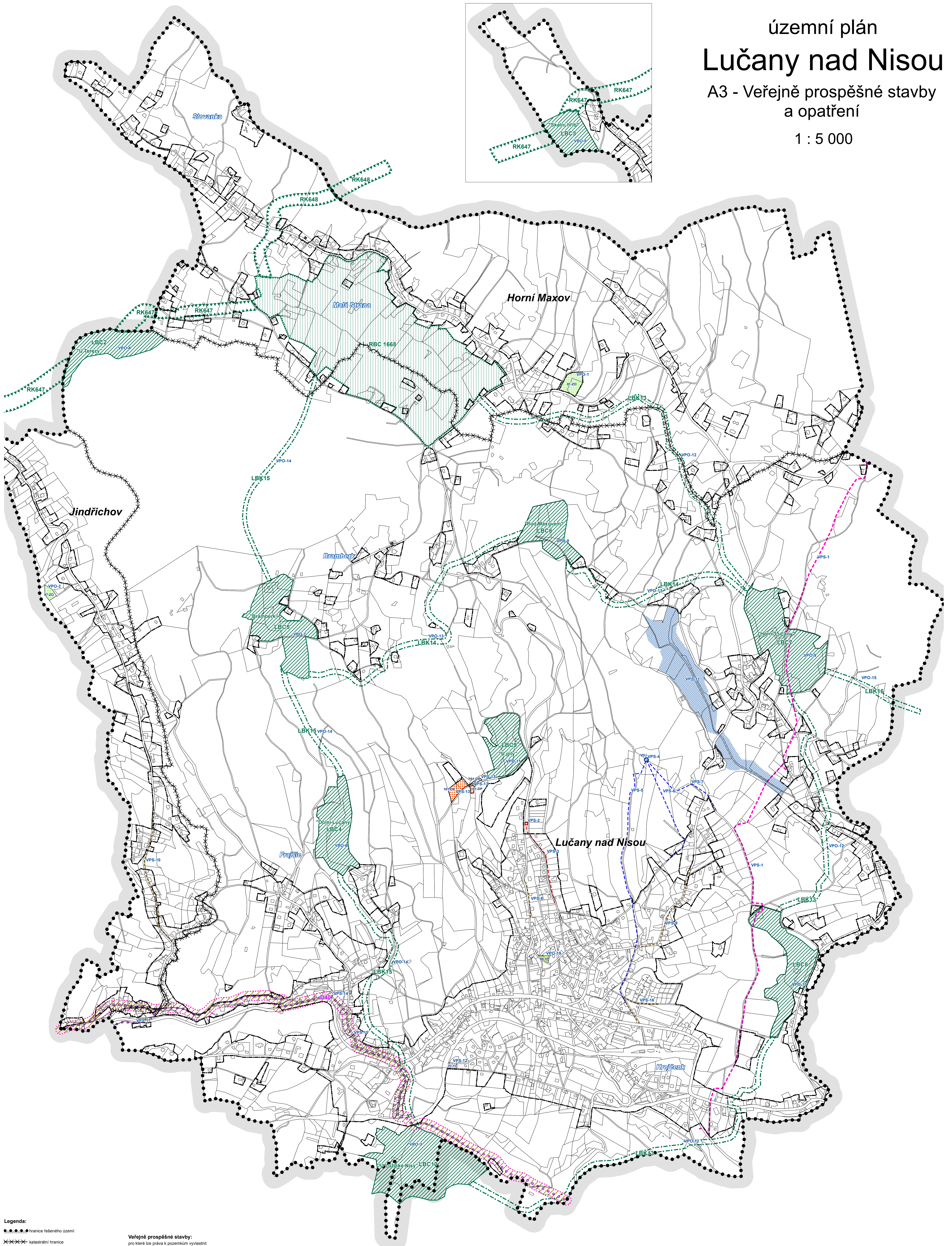


územní plán Lučany nad Nisou

A3 - Veřejně prospěšné stavby
a opatření

1 : 5 000



- Legenda:**
- hranice řešeného území
 - ××××× katastrální hranice
 - hranice zastavěného území k 24.9.2014
- Veřejně prospěšná opatření:**
pro které lze práva k pozemkům vyvlastnit
- ZO plochy zeleně ostatní a specifické
- ÚSES:**
- RBC - regionální biocentrum - funkční
 - RK - regionální biokoridor - funkční
 - LBC - lokální biocentrum - funkční
 - LBK - lokální biokoridor - funkční
- Veřejně prospěšná opatření:**
pro které lze uplatnit předkupní právo
- VP plochy veřejných prostranství - veřejná zeleň

- Veřejně prospěšné stavby:**
pro které lze práva k pozemkům vyvlastnit
- vedení el. energie VN 35kV
 - transformační stanice
 - vodojem
 - vodovod zásobovací
 - STL plynovod
 - kanalizace
 - cyklostezka
 - plochy technické infrastruktury
 - parkovací plochy
 - revitalizace Smržovského potoka
 - multifunkční turistický koridor
 - D40 - Lužická Nisa